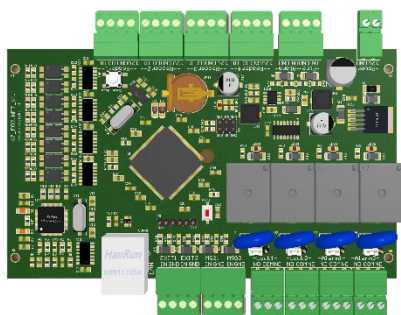


KZ-E02.NET

BỘ ĐIỀU KHIỂN KIỂM SOÁT VÀO RA.

KZ-E02.NET là bộ điều khiển được thiết kế cho hệ thống kiểm soát vào ra, hệ thống kiểm soát bãi xe, và điều khiển thang máy với tính năng bảo mật cao.



TÍNH NĂNG

- ❖ Nhận tín hiệu kích hoạt từ đầu đọc thẻ.
- ❖ Kiểm soát được tối đa 2 cửa.
- ❖ Hỗ trợ 4 đầu vào wiegand 26 bit, 34 bit, 58 bit.
- ❖ Hỗ trợ tối đa : 20 000 user và 100 000 sự kiện.
- ❖ Phần mềm tương thích: KZ-iAccess, iParking, kzParking, i-WatchPro,...

THÔNG SỐ KỸ THUẬT

MÃ HIỆU	KZ-E02.NET
Nguồn điện	12Vdc/300mA
Truyền thông	Ethernet (10/100Mbps)
Số cửa có thể kiểm soát	02
Số đầu ra điều khiển khóa(Relay)	02
Số đầu vào nút nhấn	02
Số cổng đầu vào wiegand	04
Hỗ trợ các loại wiegand	26 bit, 34 bit, 58 bit
Số lượng người dùng	20.000
Số sự kiện	100.000
Độ ẩm	10% - 90%
Nhiệt độ hoạt động	0-60°C
Kích thước(RxSxC)	150x120x30(mm)

Công ty Cổ phần Đầu tư và phát triển Kztek

Tầng 1, toà nhà CT3, KĐT DreamTown, P. Tây Mỗ, Q. Nam Từ Liêm, TP Hà Nội.

Điện thoại : 024.39988033.

Email: sales@kztek.net

Website: <http://kztek.net>